



PUERTAS DE  
ALTA GAMA

# KORIA +

FICHA TÉCNICA

## FABRICACIÓN

Puerta fabricada con recubrimiento de laminado compacto de 3mm de espesor con centro de poliestireno. Bastidor de tubular galvanizado y refuerzos en MDF para cierrapuertas y otros accesorios.

## MATERIAL DE FIJACIÓN

Todos Los elementos de fijación a muros, como tornillos y pijas, son de acero inoxidable.

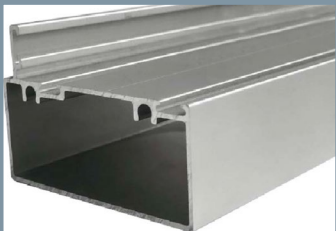
## MANTENIMIENTO PREVENTIVO

- Limpiar con agua y jabón, secar con trapo limpio.
- Engrasar bisagras cada tres meses.
- No utilizar ácido muriático, cloro o productos que lo contengan.
- No utilizar fibras abrasivas.
- No utilizar productos abrasivos.

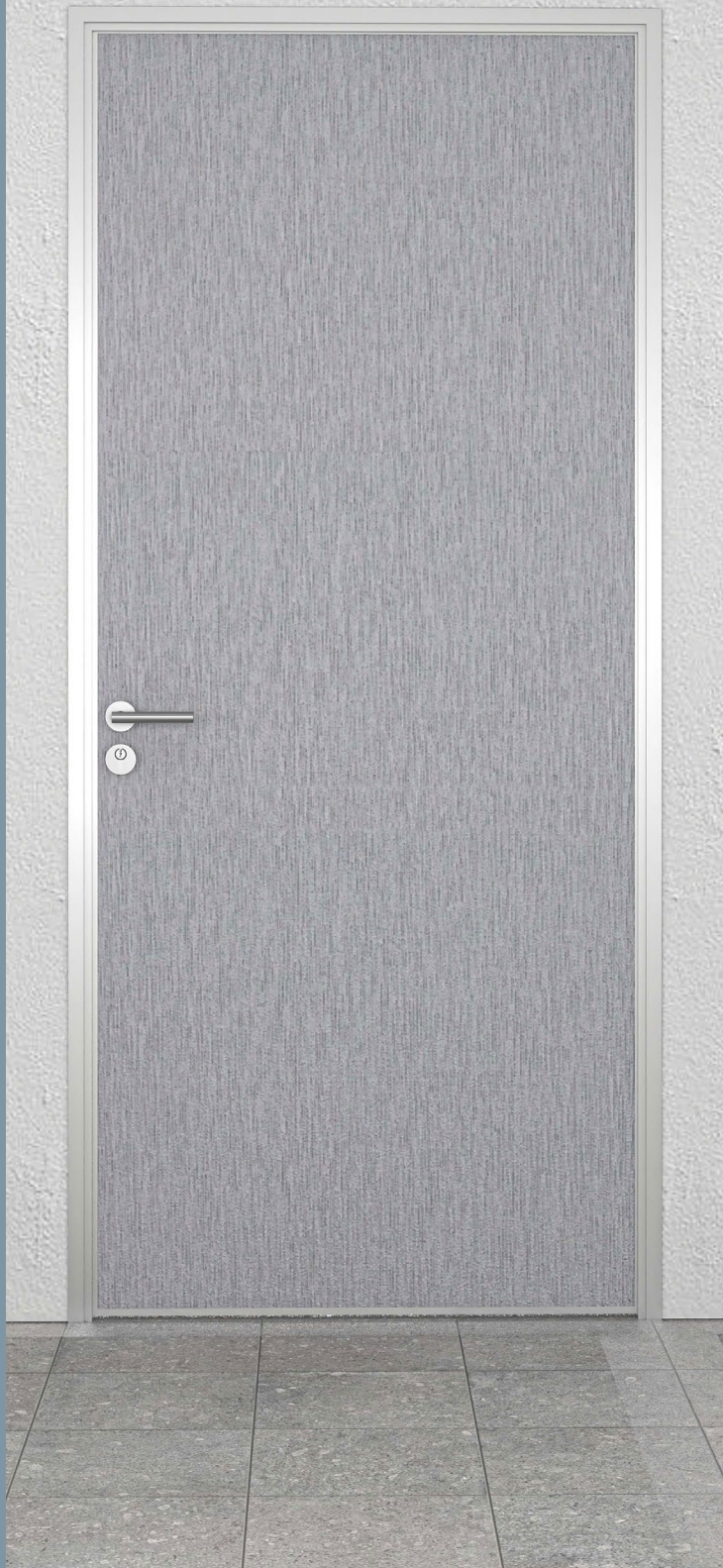
## MANTENIMIENTO CORRECTIVO

Manchas de grasa, pintura, marcador permanente o graffiti, limpiar con solvente teniendo cuidado de al final lavar la superficie del acabado con agua, jabón y secar con trapo limpio.

## MARCO DE ALUMINIO



Acabado anodizado natural.

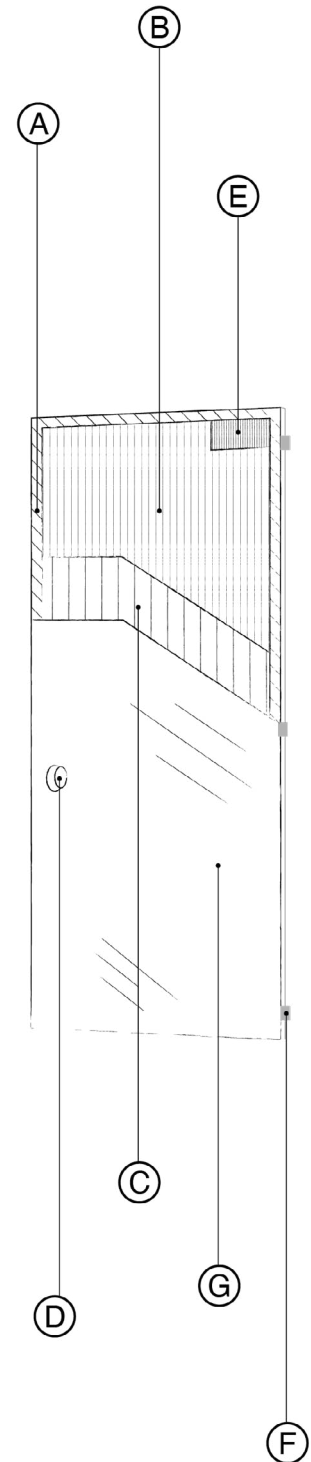
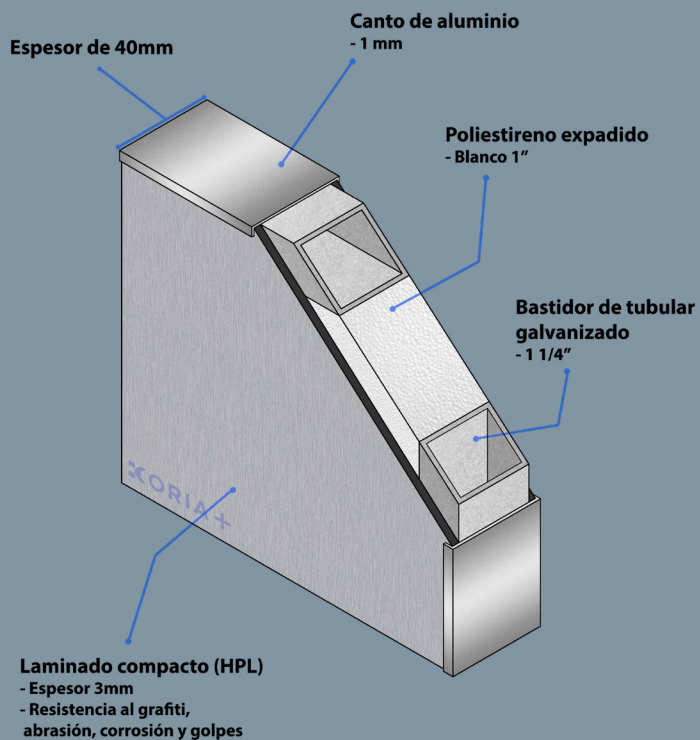


## COMPOSICIÓN

- A. Bastidor de tubular galvanizado.
- B. Poliestireno.
- C. Adhesivo de alta resistencia.
- D. Refuerzo interior y maquinado para cerraduras.
- E. Refuerzo para cierrapuertas en MDF.
- F. Bisagras 4"x4".
- G. Laminado compacto de 3mm.

**Espesor final de la puerta 40mm.**

## DETALLE SECCIÓN:



# ACCESORIOS

## O1. CERROJOS Y CERRADURAS:

Todas las puertas llevan preparación para cerrojo y/o cerradura desde fábrica.

Contamos con diversas opciones para adaptarnos a las necesidades de tu proyecto.

## O2. PLACAS DE EMPUJE:

**Medidas:** 75mm x 300mm.

**Material:** Acero inoxidable tipo 304.

## O3. PLACAS CON JALADERA:

**Medidas:** 75mm x 300mm.

**Material:** Acero inoxidable tipo 304.

## O4. PLACA DE PATEO:

Ancho ajustable para cubrir la puerta.

**Material:** Acero inoxidable tipo 304 cal 22.

## O5. BISAGRA DE LIBRO:

Bisagra de libro en acero inoxidable.

**Medidas:** 4"×4"

O1.



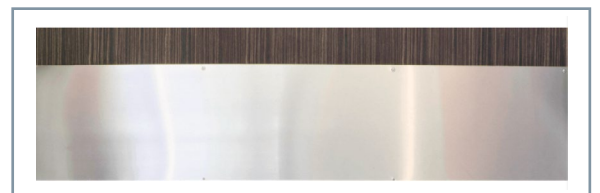
O2.



O3.



O4.



O5.



# ACCESORIOS

## 06. CIERRAPUERTAS:

Permite que la puerta cierre automáticamente después de cada apertura.

Tenemos opciones para uso pesado y medio.

## 08. MIRILLA:

En acero rolando en frío cal. 20 con cristal de 6 mm de espesor. Acabado en pintura esmalte.

**Medidas:** 6"x32" y 12"x12".

## 07. REJILLA:

Rejilla de paso de aire, fabricado a base de aluminio con acabado anodizado natural.

**Medidas:** 12"x18" y 18"x24".

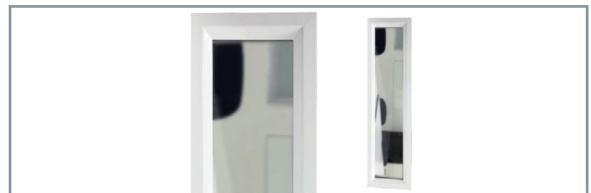
## 09. BARRA ANTIPÁNICO:

Chasis y cuerpo de acero con canales de acero inoxidable.

06.



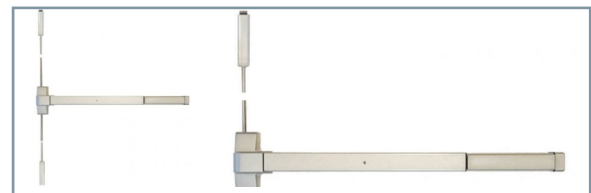
08.



07.



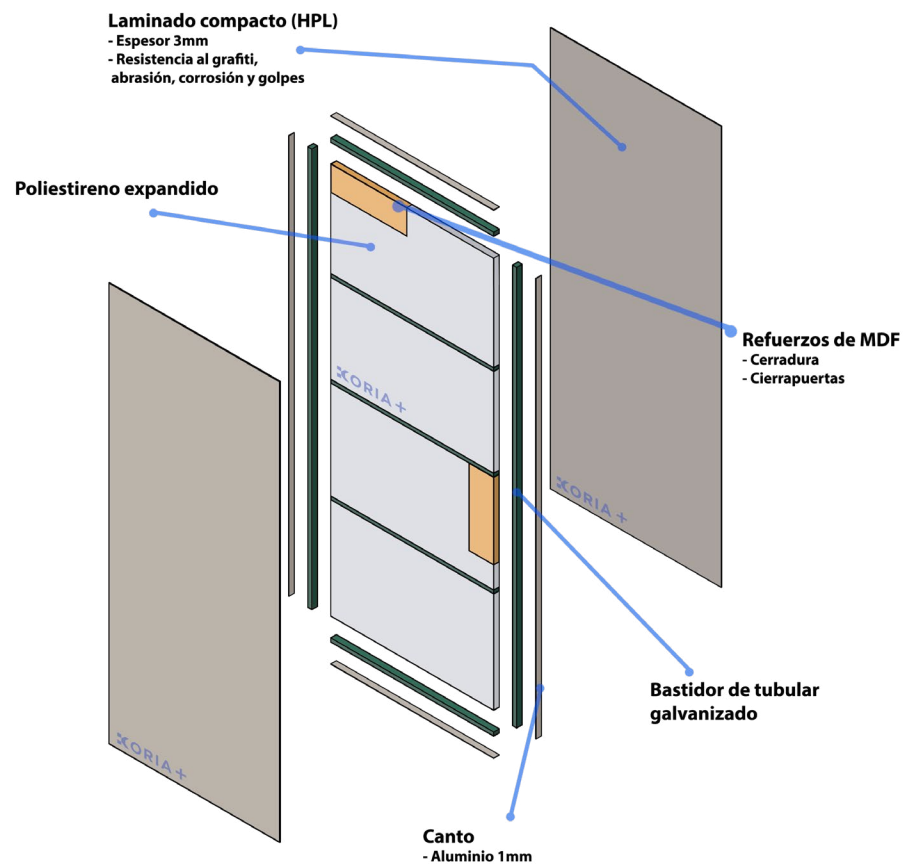
09.



## MEDIDAS ESTÁNDAR

**ANCHO:** 0.85, 0.90, 1.00, 1.05, 1.10, Y 1.20 M  
**ALTO:** 2.10, 2.20, 2.30, Y 2.40 M  
**ESPESOR:** 0.040 M

## COLORES DE LÍNEA

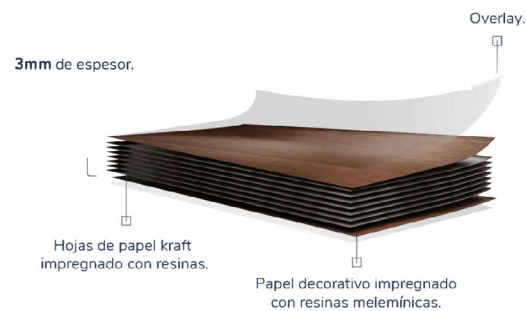


## LAMINADO COMPACTO

El laminado compacto consiste en prensar hojas de papel kraft y papel decorativo con resina termoendurecible, dando como resultado un laminado compacto de alta resistencia a la corrosión, vandalismo y grafiti. Cuenta con 25 años de garantía.

El laminado compacto utilizado para la fabricación de esta puerta tiene un espesor de 3mm.

Designado por NEMA (Asociación Nacional de Fabricantes Eléctricos) como un laminado plástico de alta presión bajo la categoría de laminado compacto superior a 2 mm de espesor (norma LD-3 2005).



## CERTIFICADOS



Garantiza que los productos no emitan sustancias tóxicas.



Es la certificación de Bosques Gestionados de forma responsable.



Asegura el manejo responsable de los recursos forestales en toda la cadena de transformación.



Para materiales que ofrecen protección retardante contra el fuego (R16359).

# ISO

Garantiza la calidad de un producto, asegurando que todos los procesos operan adecuadamente bajo la NORMA ISO INTERNACIONAL 4586-1, quinta edición 2004-10-15.

